
Römer-Kanal-Infozentrum

Himmeroder Wall 6
53359 Rheinbach

Tel: +49 2226 917554
Fax:

roemerkanal@stadt-rheinbach.de
www.roemerkanal.de

Informationen für Gäste mit kognitiven Beeinträchtigungen

Die Informationen zur Barrierefreiheit wurden am 8. April 2020 im Rahmen des Systems "Reisen für Alle" erhoben.

Fotos zur Einrichtung



Römer-Kanal-
Infozentrum

©Randolph French



Römer-Kanal-
Infozentrum

©Randolph French

Parken

Parkplatz Himmeroder Wall



Parkplatz
Himmeroder Wall

©Randolph French

Es ist ein Parkplatz vorhanden.

Es ist mindestens 1 Parkplatz für Menschen mit Behinderung vorhanden.

Es gibt 3 Stellplatz/-plätze für Menschen mit Behinderung.

Stellplatzbreite: 444 cm

Stellplatzlänge: 530 cm

Entfernung des Stellplatzes/der Stellplätze für Menschen mit Behinderung zum Eingangsbereich:
25 m

Der Stellplatz / die Stellplätze für Menschen mit Behinderung ist/sind gekennzeichnet.

Weg außen

Weg vom Parkplatz zum Haupteingang



Weg vom Parkplatz
zum Haupteingang

©Randolph French

Das Ziel des Weges ist in Sichtweite.

Weg vom Parkplatz zum Nebeneingang



Weg vom Parkplatz
zum Nebeneingang

©Randolph French

Das Ziel des Weges ist in Sichtweite.

ÖPNV

Haltestelle Himmeroder Wall



Haltestelle mit
Sitzgelegenheit

©Randolph French



Fahrplanaushang

©Randolph French



Haltestelle
Himmeroder Wall

©Randolph French

Entfernung der Haltestelle für Menschen mit Behinderung zum Eingangsbereich: 30 m

Schriftliche Haltestelleninformationen sind vorhanden.

Es sind keine akustischen Haltestelleninformationen vorhanden.

Die Haltestelle ist nicht bildhaft gekennzeichnet.

Die verschiedenen Verkehrslinien sind nicht farblich unterschiedlich gekennzeichnet.

Die verschiedenen Verkehrslinien sind nicht durch Symbole unterschiedlich gekennzeichnet.

Weg außen

Weg von der Bushaltestelle zum Haupteingang



Weg von der
Bushaltestelle zum
Haupteingang

©Randolph French

Weder ist das Ziel des Weges in Sichtweite, noch gibt es ein unterbrechungsfreies Wegeleitsystem oder Wegezeichen in sichtbarem Abstand.

Weg von der Bushaltestelle zum Nebeneingang



Weg von der
Bushaltestelle zum
Nebeneingang

©Randolph French



Weg von der
Bushaltestelle -
Sitzgelegenheit

©Randolph French

Weder ist das Ziel des Weges in Sichtweite, noch gibt es ein unterbrechungsfreies Wegeleitsystem oder Wegezeichen in sichtbarem Abstand.

Haupteingang

Haupteingang



Haupteingang mit
Beschilderung

©Randolph French



Tür Haupteingang

©Randolph French



Stufe nach der Tür
am Haupteingang

©Randolph French

Name bzw. Logo des Betriebes/der Einrichtung sind von außen nicht klar erkennbar.

Anmerkungen für den Gast: Direkt hinter dem Hoftor beginnt eine Treppe.

Weg von der Treppe durch den Innenhof zur Eingangstür



Blick von der
Treppe in den
Innenhof

©Randolph French



Bodenbeschaffenheit

©Randolph French



Sitzgelegenheit im
Innenhof

©Randolph French

Weder ist das Ziel des Weges in Sichtweite, noch gibt es ein unterbrechungsfreies Wegeleitsystem oder Wegezeichen in sichtbarem Abstand. Es sind Wegezeichen in sichtbarem Abstand vorhanden.

Kasse / Ticketschalter

Schalter



Kasse

©Randolph French



Bodenbeschaffenheit
zwischen
Eingangstür und
Kasse

©Randolph French

Der Schalter/Tresen/die Kasse ist von der Eingangstür aus direkt sichtbar.

Ausstellungsräume Erdgeschoss

Ausstellungsraum EG



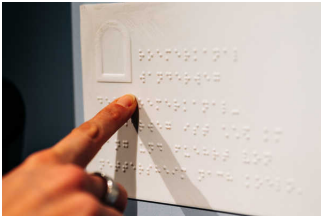
Tür zum
Ausstellungsraum
EG

©Randolph French



Tür zum
Ausstellungsraum
EG

©Randolph French



Ausstellungsraum
EG



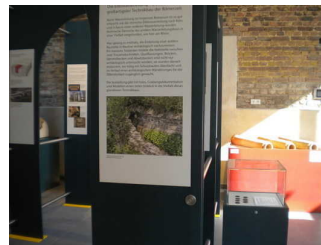
Exponat im Sitzen
einsehbar

©Randolph French



Ausstellungsraum
EG

©Randolph French



Informationstafel im
Ausstellungsraum
EG

©Randolph French

Informationen werden schriftlich vermittelt. Informationen sind fotorealistisch dargestellt.
Informationen sind taktil (Brailleschrift, Prismenschrift) erfassbar.

Anmerkungen für den Gast: Es steht ein Flyer zur Verfügung, der die wichtigsten Inhalte der Ausstellung in Leichter Sprache zusammenfasst.

Informationen zum Wanderweg



Informationen zum
Wanderweg

©Randolph French



Informationen zum
Wanderweg

©Randolph French



Filme mit Untertiteln

©Randolph French

Sonstige technische Möglichkeiten der Informationsvermittlung: Filme mit Untertiteln Ausstellungsräume Obergeschoss

Ausstellungsraum OG



Ausstellungsraum
OG

©Randolph French



Ausstellungsraum
OG

©Randolph French



Ausstellungsraum
OG



Sitzmöglichkeiten
Filmvorführung

©Randolph French



Ausstellungsraum
OG mit TV-Monitor

©Randolph French

Informationen werden schriftlich vermittelt. Informationen sind fotorealistisch dargestellt. Informationen sind taktil (Brailleschrift, Prismenschrift) erfassbar.

Sonstige technische Möglichkeiten der Informationsvermittlung: Im Obergeschoss können auch Filme für mehrere Besucher gezeigt werden.

Aufzug Ausstellung



Eingang Aufzug im
EG

©Randolph French



Aufzug Ausstellung
Kabine

©Randolph French



Aufzug Ausstellung
Bedienelemente

©Randolph French



Aufzug Ausstellung
Lasteninfo

©Randolph French

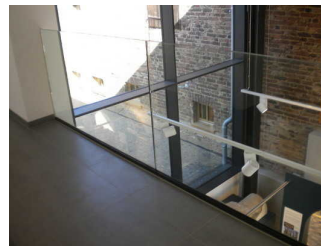
Die Bedienelemente bzw. die Beschilderung sind weder bildhaft noch farblich gestaltet.

Weg von der Treppe/Aufzug zum Ausstellungsraum OG



Weg von der
Treppe/Aufzug zum
Ausstellungsraum
OG

©Randolph French



Weg von der
Treppe/Aufzug zum
Ausstellungsraum
OG

©Randolph French

Länge des Flurs/Weges/Ganges: 5 m

Das Ziel des Weges ist in Sichtweite.

Öffentliches WC

Öffentliches WC im Glasmuseum



Öffentliches WC im
Glasmuseum

©Randolph French



Bewegungsfläche
links vom WC

©Randolph French



(Nicht vorhandene)
Bewegungsfläche
rechts vom WC

©Randolph French



Waschbecken mit
Spiegel

©Randolph French

Anmerkungen für den Gast: Das öffentliche WC für Menschen mit Behinderung befindet sich im benachbarten Glasmuseum.

Weg vom Nebeneingang zum Eingang Glasmuseum



Weg vom Nebeneingang zum Eingang Glasmuseum

©Randolph French

Weder ist das Ziel des Weges in Sichtweite, noch gibt es ein unterbrechungsfreies Wegeleitsystem oder Wegezeichen in sichtbarem Abstand.

Aufzug Glasmuseum



Aufzug Glasmuseum Tür Eingangsebene (Hochparterre)

©Randolph French



Aufzug Glasmuseum Bedienelemente

©Randolph French



Aufzug Glasmuseum

©Randolph French



Aufzug Glasmuseum Etagenanzeige

©Randolph French



Aufzug Glasmuseum Gegensprechanlage

©Randolph French



Aufzug Glasmuseum Tür Toilettenebene (Erdgeschoss)

©Randolph French

Die Bedienelemente bzw. die Beschilderung sind weder bildhaft noch farblich gestaltet.

Flur/Weg/Gang innen

Weg von Aufzug/Treppe zur Tür zum Flur mit den WCs



Weg von Aufzug/Treppe zur Tür zum Flur mit den WCs

©Randolph French

Länge des Flurs/Weges/Ganges: 15 m

Es sind Wegezeichen in sichtbarem Abstand vorhanden.

Flur mit den WCs



Flur mit den WCs

©Randolph French

Länge des Flurs/Weges/Ganges: 2 m

Das Ziel des Weges ist in Sichtweite.

Hilfsmittel

Alarm/Hilfsmittel

Aufzug: Aufzug Infozentrum

Ein abgehender Notruf im Aufzug wird akustisch bestätigt, z.B. durch eine Gegensprechanlage.

Es werden Hilfsmittel angeboten.

Lesehilfen (Lesebrille, Lupen etc.),

Andere angebotene Hilfsmittel: Flyer in leichter Sprache.

Filme vorhanden.

Bedienelemente / Leitsystem

Mantelbogen visuell taktile Gestaltung



Wegweiser zum Haupteingang

©Randolph French



Wegweiser im Glasmuseum

©Randolph French



Piktogramme für WC und Garderobe im Glasmuseum

©Randolph French

Es sind Informationen vorhanden, die der Orientierung dienen und aus Wörtern bestehen.
Informationen zur Orientierung sind in Schriftform verfügbar.

Führungen

Führung

Es werden keine Führungen für Menschen mit kognitiven Beeinträchtigungen angeboten.

Es ist eine Voranmeldung für die Führung notwendig.

Anmerkungen für den Gast: Ein Audio-Guide ist in Arbeit.

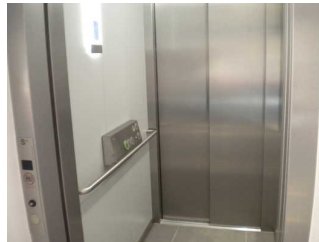
Nebeneingang

Aufzug Ausstellung



Eingang Aufzug im
EG

©Randolph French



Aufzug Ausstellung
Kabine

©Randolph French



Aufzug Ausstellung
Bedienelemente

©Randolph French

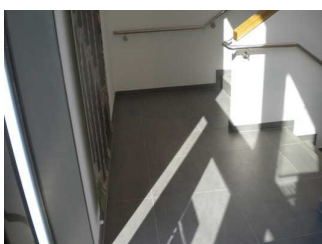


Aufzug Ausstellung
Lasteninfo

©Randolph French

Die Bedienelemente bzw. die Beschilderung sind weder bildhaft noch farblich gestaltet.

Weg vom Nebeneingang zur Treppe



Weg vom
Nebeneingang zur
Treppe

©Randolph French

Länge des Flurs/Weges/Ganges: 3 m

Das Ziel des Weges ist in Sichtweite.

Tür Nebeneingang



Tür Nebeneingang

©Randolph French



Klingel für den
Zugang

©Randolph French

Glastüren sind nicht mit Sicherheitsmarkierungen gekennzeichnet.